

Cykelleder för rekreation och turism

Louis Monville – Västkuststiftelsen
Henrik Linneros – Turistrådet Västsverige

Cykelleder för rekreation och turism

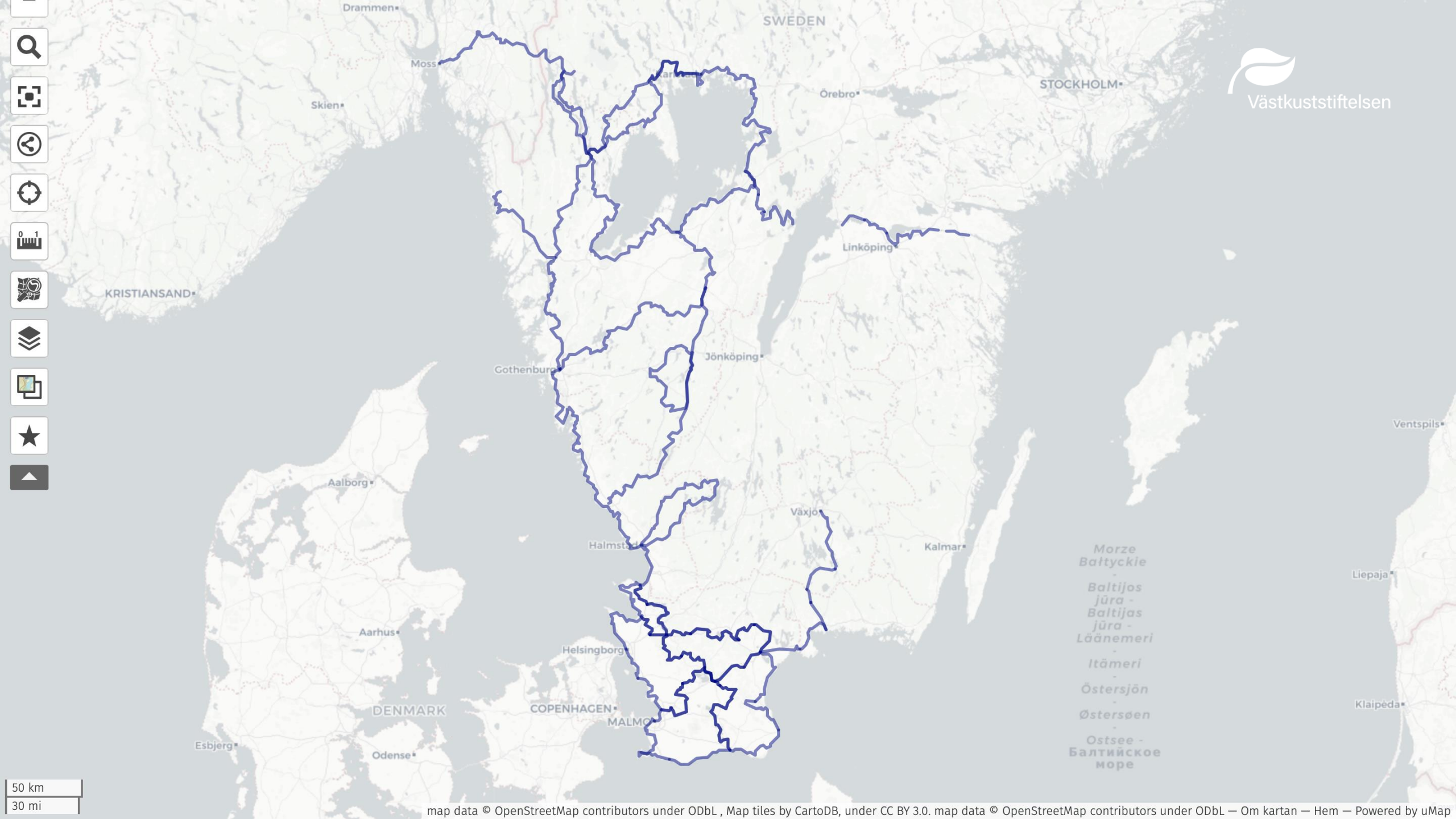
- Förankring med alla berörda inklusive avtal
- Framtagande av en långsiktig plan och budget för förvaltning
- Kvalitetssäkring av infrastruktur och utmärkning
- Marknadsföring och utveckling av leden

”Ledhuvudmannen har alltid det yttersta ansvaret för leden...”



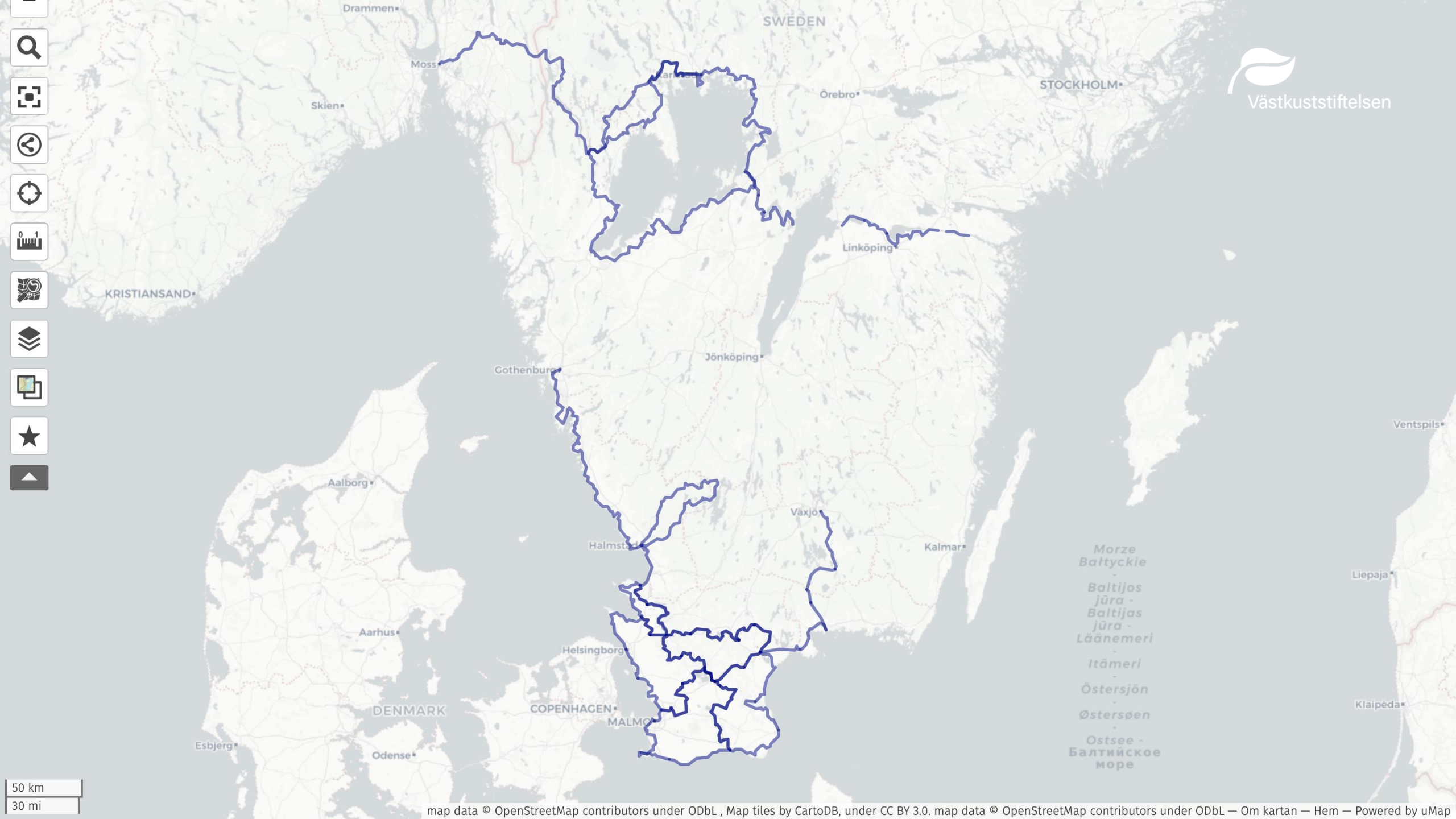


50 km
30 mi





50 km
30 mi



Lelångenleden

Från idén till en färdig led



Etapper

Uppkläck våra områden

Etapp	Längd	Höjdskillnad	Svårighetsgrad
Etapp 1 Arjäng - Gustavsfors	40 km	187 m	Utmanande
Etapp 2 Gustavsfors - Dals Långed	46 km	192 m	Utmanande
Etapp 3 Dals Långed - Högsäter	46 km	235 m	Utmanande
Etapp 4 Högsäter - Uddevalla	48 km	147 m	Utmanande

CYKLA LELÅNGENLEDEN
Uddevalla - Arjäng, 180 km

LELÅNGENLEDEN
Du startar i Uddevalla för att sedan ta dig vidare på en varierad cykelväg i ett hägrigt landskap genom små byar, åkermarker och tätta skogar. Om du vill njuta av en fantastisk färd ledar vi dig till den mest upptäckta delen av leden.

Etapper

1. HOTELL ARJÄNG
2. ARJÄNG CAMPING OCH STUGOR, SÖMMARVÅR
3. ARJÄNGS TRÖLLET
4. BIKYKELPROMENADEN
5. DRESDÄN
6. SVÄRIGTÄT
7. HÖGSÄTERSLEDEN
8. ENBY CAMPING
9. BERGSTUGAN BAR
10. ELVBY CAMPING & CAFE
11. SUSTRAPPAN
12. LUNBYE KERAMIK
13. GÖTTAS VÄRSTAD
14. M/S SÅLS FREGAT

SYMBOLFÖRTECKNING / LEGEND

- 1. Restaurang / Restaurant
- 2. Cafe
- 3. Hotell / Hotel
- 4. Vandrarhem / Hostel
- 5. Camping
- 6. Stuga / Bed & Breakfast / Cottage
- 7. Sevärdhet / Tourist Attraction
- 8. Turistbyrå / InfoPoint / Touristcenter
- 9. Resplats / Picnic Area
- 10. Badplats / Swimming Area
- 11. Livsmedelsbutik / Grocery store

Vilka effekter får besöksnäringen?

- Fler gästnätter och ökad beläggning
- Nya säsonger - när och där det inte är fullt
- Restaurangbesök och övrig konsumtion



Vad efterfrågar cyklisten?

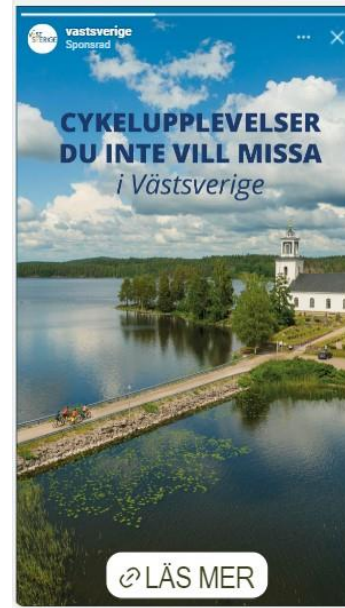
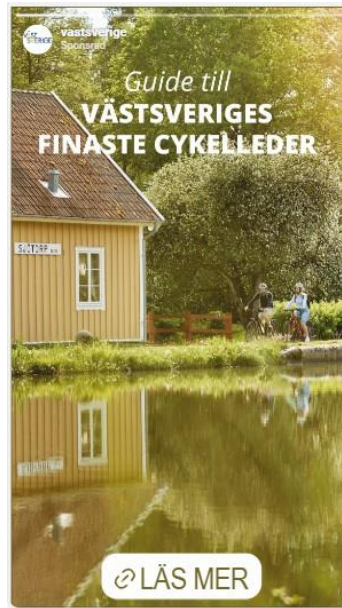
- Hyrcyklar - alla har inte med egen
- Elcyklar och möjlighet att ladda elcykel
- Bagage och cykeltransport
- Kartor och GPX-filer



Cykelvänligt boende

- Cykelvänligt boende ligger i anslutning till led
 - Inlåsnig/förvaring av cykel
 - Tvätt av cykel/kläder
 - Verktyg/pump
 - Info på hemsida




Lelångenleden



Cykelled över Tjörn och Orust?

Tabell 2: Bedömning av en trygg trafikmiljö på cykelled längs med vägen

	ÅDT	Hastighet, km/h						
		30	40	50	60	70	80	≥90
Separerad cykelväg	-							
Cykelfält, bymiljöväg, bred vägren > 1 m	<250							
	250-1000							
	1000-2000							
	2000-4000							
	>4000							
Blandtrafik, smal vägren	<250							
	250-1000							
	1000-2000							
	2000-4000							
	>4000							

Förklaring	
	God, önskvärd, attraktiv
	Mindre god, godtagbar, acceptabel
	Låg, bristfällig, bör undvikas

västkostleden

Last edit was seconds ago

Add layer Share Preview

Tjörn + orust

Individual styles

Start of Tjörn + orust

End of Tjörn + orust

Tjörn + orust

Base map

